



# ADONNANTE CUP

Record Perpétuel



**SURPRISE**



# **ADONNANTE CUP**

L'Adonnante Cup est un Record perpétuel ouvert à tous les membres du club tout au long de l'année. Le record est défini par le meilleur temps qu'une embarcation met à effectuer son parcours. Les temps de références seront classés par catégories (Voir en Annexes.)

Les tentatives de record sont ouvertes aux catégories suivantes :  
Optimists, Laser, Catamarans, Stars, Surprise, Echo 90 + Habitables des membres du CNN.

Le trophée restera à demeure au CNN, les noms et prénoms ainsi que les temps de références des détenteurs des records y seront apposés par catégories.

## **1 – Organisation :**

Le Club Nautique de Nice (CNN) organise le record perpétuel « *Adonnante Cup* »  
50 Bd Franck Pilatte 06000 Nice – Tel : 04 93 89 39 78 mail : info@cnnice.fr

## **2 – Inscriptions :**

Les inscriptions pour le record peuvent être reçues jusqu'à 24 h avant l'heure de départ souhaitée par le concurrent.

## **3 – Règles :**

Le record est régi par :

- 1 – Les règles telles que définies dans les Règles de Course à la Voile (RCV).
- 2 – Les règlements fédéraux.
- 3 – La partie B, section II du Règlement International pour Prévenir les Abordages en Mer (RIPAM).

## **4 – Sécurité et responsabilités :**

Pour toute tentative de record, l'autorisation de prendre la mer doit obligatoirement être accordée par le RTQ du jour. Toute tentative de record sera interdite en cas de réception de BMS par la Direction Départementale des Territoires et de la Mer des Alpes maritimes. Les concurrents souhaitant participer à l'amélioration du record le feront à leurs propres risques. La décision de participer à cette course ou de rester en course relève de leur seule responsabilité.

## **5 - Définition des parcours :**

### **Parcours 1 : *Habitables et Star***

Départ – M2 – M5 – Arrivée

M2 à laisser à Tribord, M5 à laisser à Tribord

Voir en annexes

**Parcours 2 : Laser – catamarans**

Départ – M2 – M3 – M4 – M3 – Arrivée

Marques de parcours à laisser à Bâbord

Voir en annexes

**Parcours 3 : Optimist et Open Bic**

Départ – M2 – M3 – Arrivée.

Marques de parcours à laisser à Bâbord

Voir en annexes

**6 - Définition des marques de parcours.**

Ligne de départ.

Entre le phare bâbord de l'entrée du port de Nice (rouge) et un pavillon orange porté par un Zodiac du CNN au 225° à 300 mètres.

La ligne de départ est définie par l'alignement des Phares d'entrée du port de Nice et de la tour radio du mont Alban.

Le départ se fera directement dans le sens du parcours vers la première marque.

L'envoi de Spi est interdit avant le passage de la ligne.

*Voir Fig. 1*

Marque 2 : M2

Bouée houlographique de la rade de Villefranche

Coordonnées GPS : 43° 40.901' N et 7° 19.180' E

*Voir Fig. 2*

Marque 3 : M3

Bouée latérale Verte N1 d'entrée du chenal du port de Nice, dite Bouée 4 des baigneurs.

Coordonnées GPS : 43° 41.227' N et 7° 17'541 E

*Voir Fig. 1*

Marque 4 :

Bouée latérale Verte N°7 d'entrée du chenal du port de Nice.

Dite Bouée 1 des baigneurs située face au plongeur

Coordonnées GPS : 43° 41.462' N et 7° 17.440' E

*Voir Fig. 1*

Marque 5 :

Bouée Spéciale (forme cylindrique + croix) jaune en rade de Beaulieu

Coordonnées GPS : 43° 41.830' N et 7° 20.606' E

*Voir Fig. 3*

Ligne d'arrivée :

Idem « Ligne de départ »

*Voir Fig. 1*

## 7 – ANNEXES

### Catégories de classements :

Catégorie 0 : SCRATCH ABSOLU

Catégorie 1 : Optimists

Catégorie 2 : Open Bic

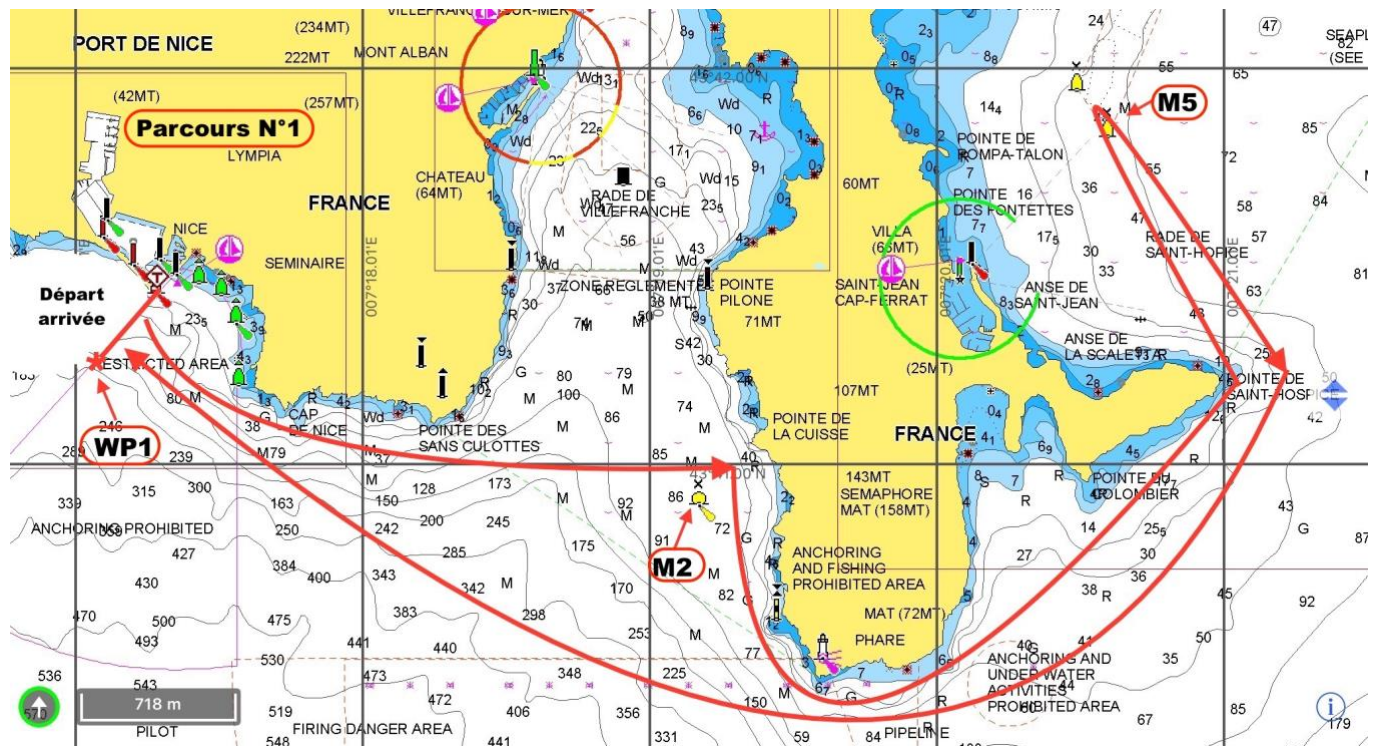
Catégorie 3 : Lasers            30 Laser 4.7  
   31 Laser Radial  
   31 Laser Standard

Catégorie 4 : Catamarans

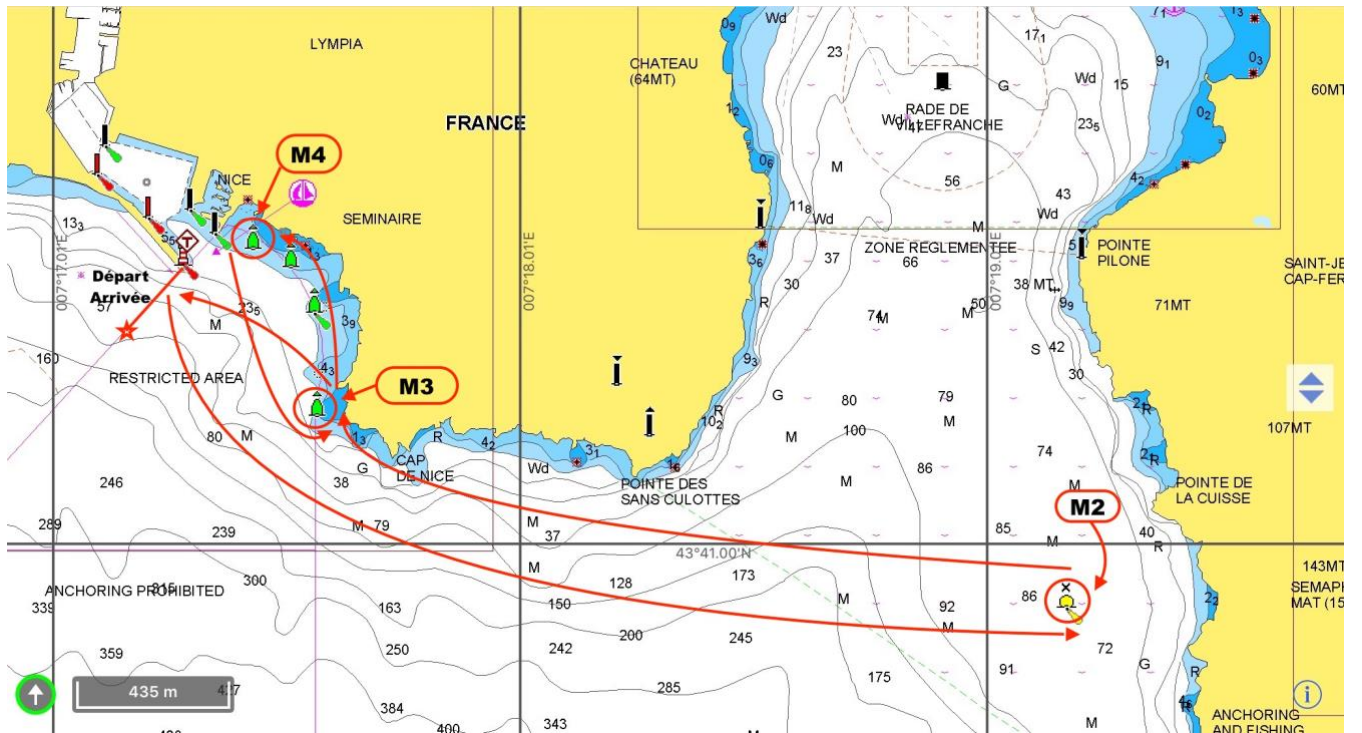
Catégorie 5 : Stars

Catégorie 6 : Habitables        60: Supérieur à 20 pieds et jusqu'à 25 pieds inclus  
   61 : Supérieur à 25 pieds et jusqu'à 30 pieds inclus  
   62 : Supérieur à 30 pieds et jusqu'à 35 pieds inclus  
   63 : Supérieur à 35 pieds et jusqu'à 40 pieds inclus  
   64 : Supérieur à 40 pieds et jusqu'à 45 pieds inclus  
   65 : Supérieur à 45 pieds et jusqu'à 50 pieds inclus

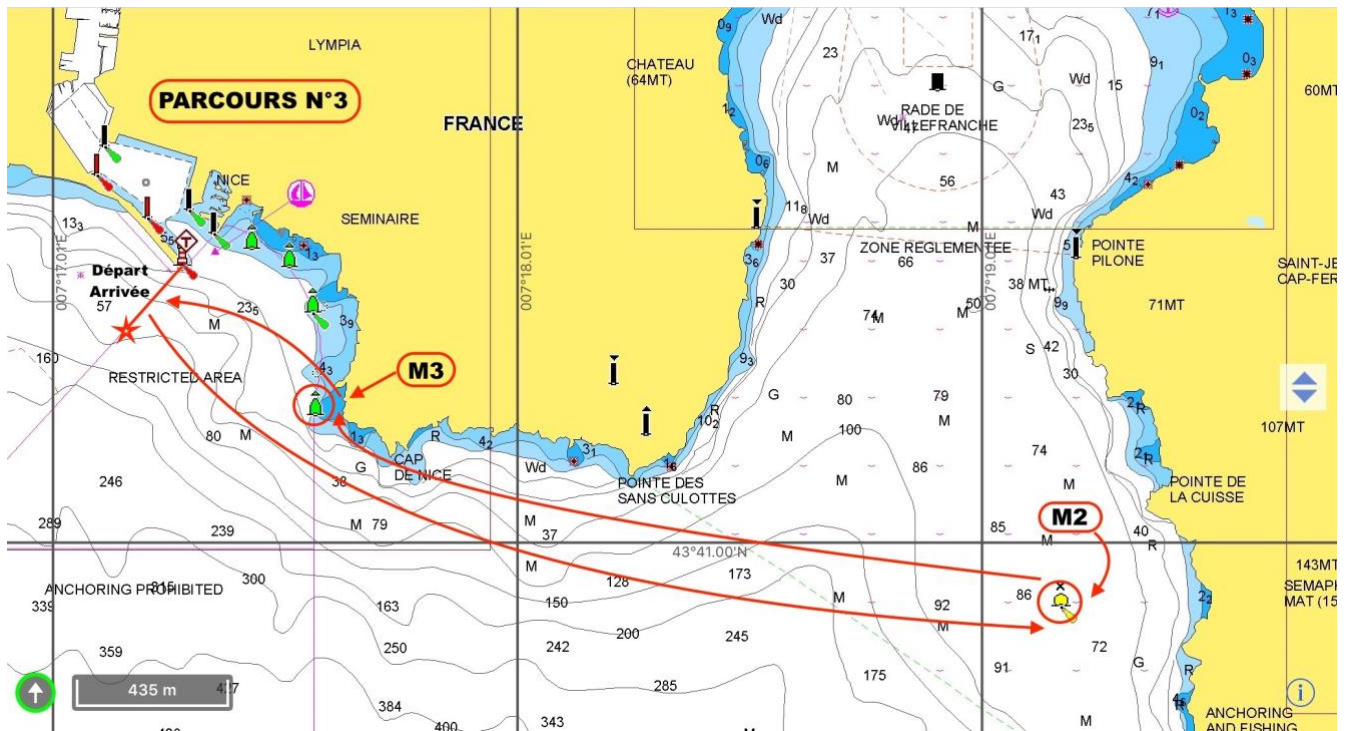
### PARCOURS 1 : Habitables et STAR



## PARCOURS 2 : Laser et catamarans

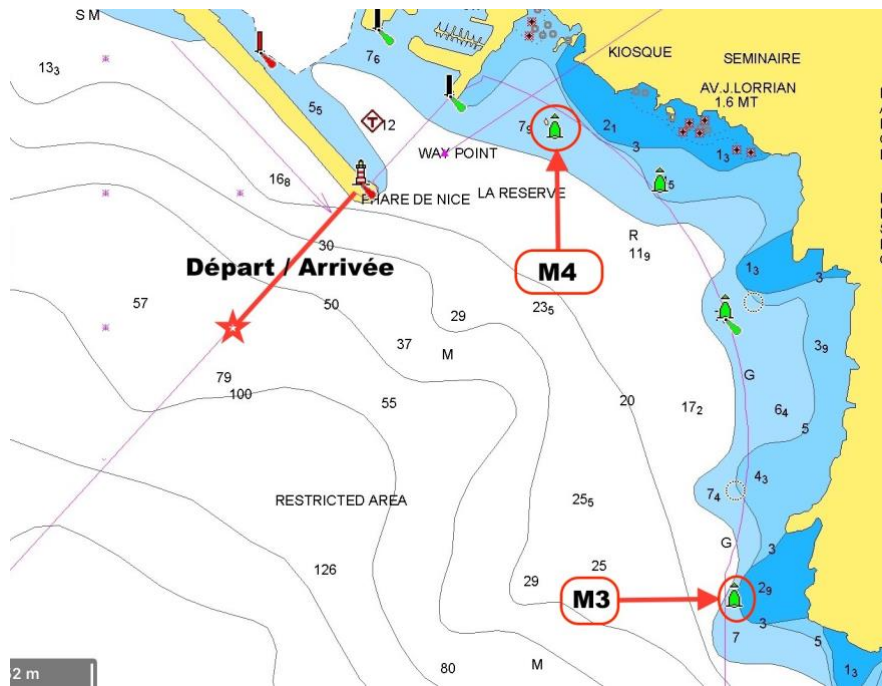


## PARCOURS 3 : Optimist et Open Bic

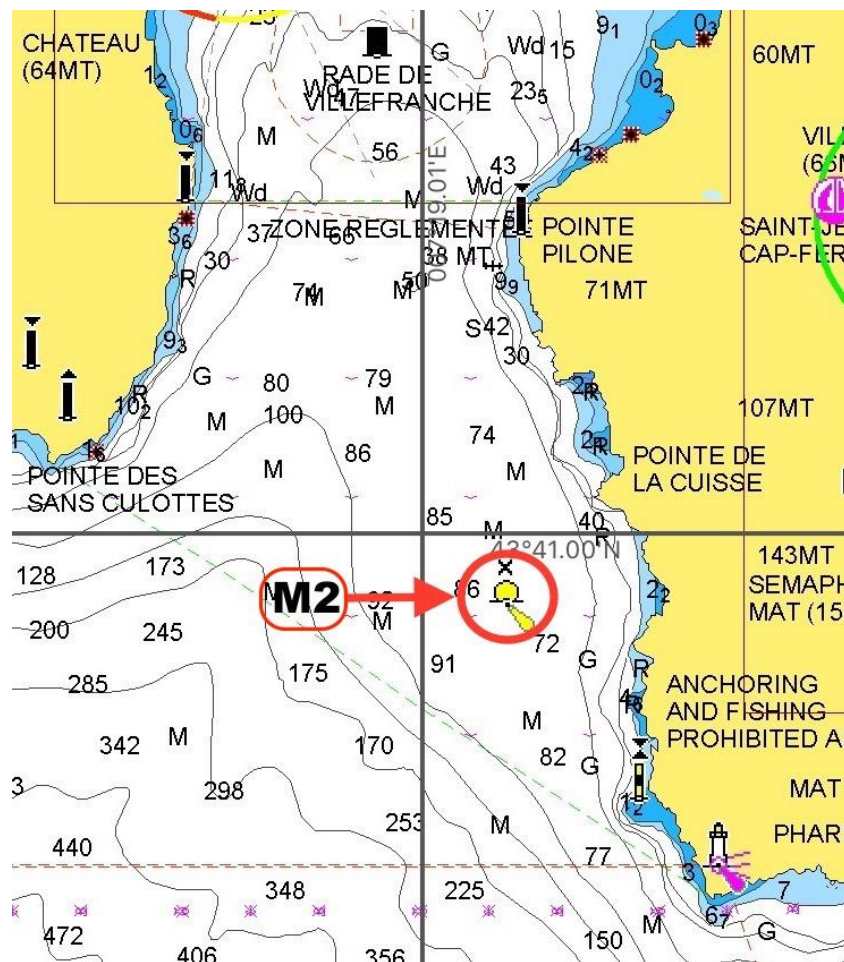




**Fig.1 :** Départ/ Arrivée – M4 – M3



**Fig. 2 :** Marque M2



**Fig. 3 : M5**

